



1 La Borne

CCCLB x Musée de La Borne • 45 min de visite

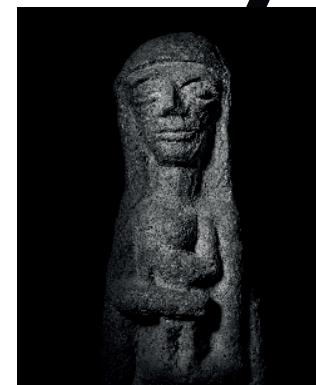
Étape au village de La Borne pour découvrir le Centre céramique contemporaine La Borne (CCCLB) et le Musée de La Borne !

Le Centre céramique contemporaine La Borne (CCCLB) est un élément important d'un patrimoine potier unique en France et en Europe. En effet, plusieurs nationalités européennes cohabitent au village de La Borne, ce qui a favorisé des échanges artistiques avec les pays européens. Le CCCLB est un équipement culturel et touristique de la Communauté de Communes Terres du Haut Berry. Lieu emblématique et incontournable de la scène céramique contemporaine, le CCCLB déploie ses activités autour de la production, de la diffusion, de la médiation d'une culture céramique contemporaine. L'ensemble du projet artistique et culturel du CCCLB se co-construit autour d'un partenariat avec les céramistes de l'Association Céramique La Borne (ACLB). Le CCCLB est le lieu d'exposition permanent des membres de l'ACLB. À cette permanence artistique s'ajoutent des expositions temporaires avec des artistes et céramistes invités.

Entre Bourges et Sancerre, dans la chapelle au cœur du village potier, le musée de La Borne vous invite à découvrir un remarquable ensemble de céramiques du 18e au 20e siècle. Chaque année, une nouvelle exposition est proposée. Depuis 2020 le musée se consacre aux œuvres du XXe siècle et présente une nouvelle scénographie. Les artistes Élisabeth Joulia, Vassil Ivanoff, Yves Mohy, André Rozay, Marie Talbot etc.. sont présentés.



© Isabelle Martin



© Anthony Girardi

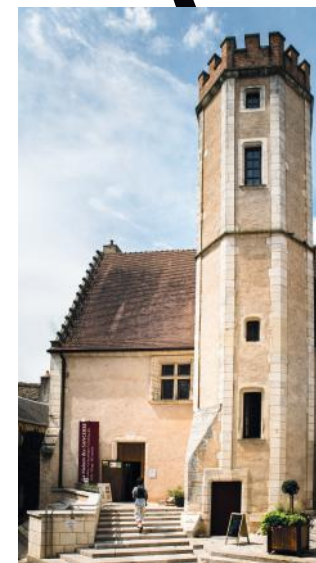
3 La Maison des Sancerre

La Maison des Sancerre • 1h de visite*

Venez profiter d'une dégustation privilégiée vins et fromages à la Maison des Sancerre !

La Maison des Sancerre et le Comité de promotion des vins de Sancerre sont le trait d'union entre les vignerons et le public, la porte d'entrée de l'appellation Sancerre. Lieu de rencontres vigneronnes, d'échanges et d'informations sur le vignoble, la Maison des Sancerre est l'outil de promotion et de valorisation des vins de l'appellation. Situé sur le piton de Sancerre (reconnu en 2022 comme l'un des plus beaux villages de France), l'établissement touristique vous accueille d'avril à novembre pour découvrir l'histoire géologique, contemporaine et humaine d'un vignoble iconique. Conçue pour accueillir un large public, la Maison des Sancerre propose des activités ludiques pour petits et grands, adaptées à votre niveau de connaissances autour des vins. Il est ainsi possible de parcourir un espace scénographique multimédia, un jardin aromatique, une vue inouïe sur le vignoble sancerrois, un espace de dégustation d'une sélection représentative de nos terroirs, et une boutique d'articles en lien avec le monde du vin. Une expérience multisensorielle de mise en bouche avant d'aller à la rencontre des vignerons et vigneronnes dans leur domaine !

*Les vendredis de juillet et d'août, la pause dégustation se déroule dans un autre lieu de Sancerre.



© Maison des Sancerre

2 Allons Voir !

Barlieu • 15 min de visite

Grange pyramidale • 15 min de visite

Pour cette seconde édition du RER Europa, Bourges 2028 a choisi de travailler avec le parcours d'art contemporain "Allons voir !" qui entame cette année sa 5ème édition, sous le commissariat d'Yves Sabourin. Se développant sur plusieurs communes du Pays-Fort (nord du Cher), ce projet vise à valoriser le territoire par un dialogue entre des artistes et des sites représentatifs de la vie de nos campagnes. Les lieux investis peuvent être patrimoniaux comme d'anciens lavoirs ou les granges pyramidales (inspirées d'anciennes bâtisses du Nord de l'Europe et issues, selon certaines sources, des cultures wisigothes et vikings du Vème au XIème siècles), ou encore contemporains, comme des silos, mais tous évoquent les activités du monde rural. Les artistes participants sont invités à intervenir en réaction aux lieux investis, qui permettent de les découvrir sous un nouveau regard. L'articulation étroite avec Bourges Contemporain permet de créer une dynamique territoriale autour de l'art contemporain. Découvrez grâce au RER deux sites emblématiques !



© Commune de Barlieu

Lavoir de Barlieu - Martine Schildge

Dans le lavoir de Barlieu, Martine Schildge propose une immersion dans l'univers des lavandières et dépose au sol, le long du mur, des portraits photographiques captés dans le lavoir et imprimés sur de l'acier brossé générant un rendu velours. Ensuite, elle laisse glisser et ondoyer dans l'eau miroitante ses lés d'aluminium aux motifs de reflets ciselés et martelés qui se réfléchissent à leur tour dans les échos naturels de l'eau attrapés par le soleil.

Passage devant les silos pour découvrir une oeuvre pérenne de Claude Pasquer créée sur un ensemble de silos en 2022 : Polyrythmie. Déployé sur trois silos situés dans l'axe de la route qui descend de Barlieu, l'ensemble de l'œuvre se compose d'un polyptique générant une variation de combinaisons de six couleurs à la surface des parois.



© Office de Tourisme du Grand Sancerrois

Grange pyramidale du Joliveau - Laurent Esquerré

Laurent Esquerré intervient dans l'un des joyaux de l'architecture du Pays-Fort, la grange pyramidale du Joliveau, datant de 1505. Après avoir laissé se refermer la très impressionnante et présente porte, il ressent la nécessité de jouer avec la charpente toute en élévation, dans ce majestueux espace. Il y fait dialoguer une sculpture modelée, là encore, de feuilles d'aluminium et d'ornements en céramique, une allégorie végétale et humaine qui prend son envol, une montée dans l'infini. Rozay, Marie Talbot etc.. sont présentés.



© Grange pyramidale du Joliveau

Voyage bas carbone !

